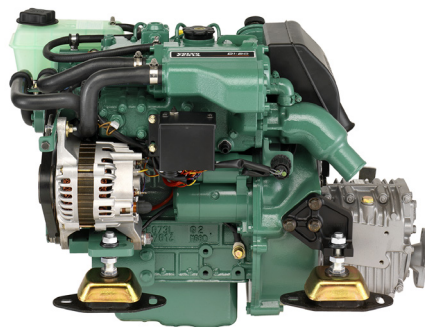
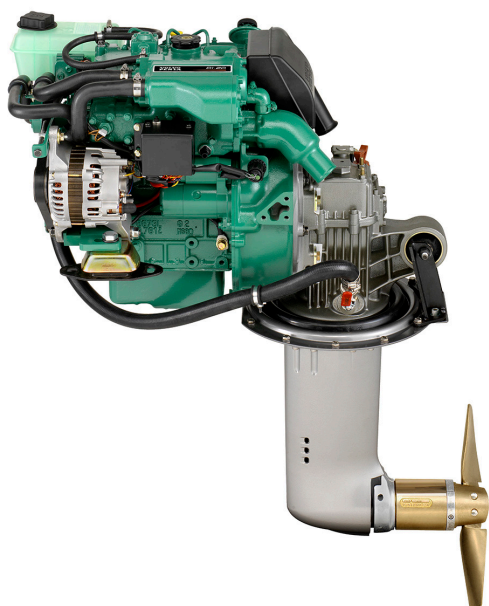


D1-20

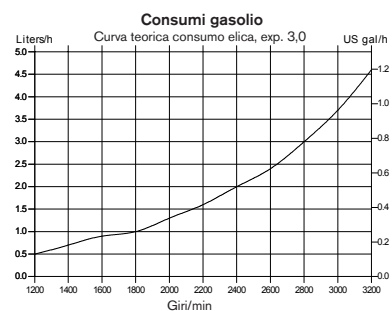
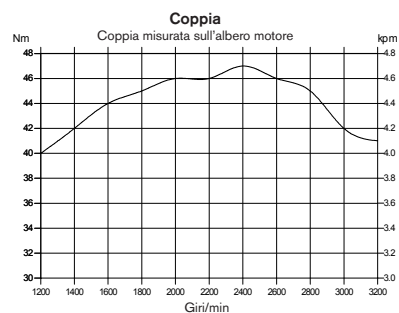
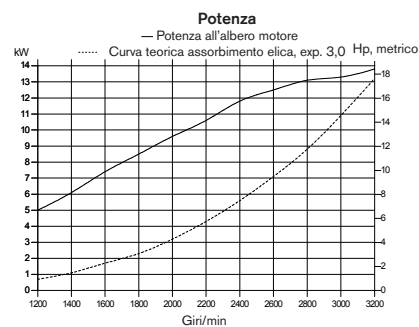


Dati tecnici

Designazione motore	D1-20
Potenza all'albero motore, kW (Hp)	13.8 (18.8)
Potenza all'asse elica, kW (Hp)	13.3 (18.0)
Regime di giri/min	2800–3200
Cilindrata, lit	0.76
Numero dei cilindri	3
Alesaggio/corsa, mm	67/72
Rapporto di compressione	23.5:1
Peso a secco con invertitore MS15A/MS15L, kg	132/132
con piedino vela 130S, kg	144
Conformità per le emissioni	BSO, EU RCD, US EPA Tier 3
Potenza	R5*

Dati Tecnici secondo ISO 8665. Potere calorifico minimo 42.700 kJ/kg e densità di 840 g/litro alla temperatura di 15°C.
Combustibili reperibili in commercio potrebbero discostarsi da queste specifiche, ciò influenzerà i consumi di gasolio.

*R5. Per applicazioni da diporto



**VOLVO
PENTA**

D1-20

Descrizione tecnica:

Blocco motore

- Blocco e testa cilindri in ghisa speciale. Monoblocco di tipo a tunnel rigido
- Albero motore forgiato, in acciaio al cromo molibdeno, bilanciato staticamente e dinamicamente con contrappesi integrati. Pistoni realizzati in lega d'alluminio ad alto tenore di silicio, con due fasce elastiche al cromo e un anello raschiaolio
- Sedi valvole sostituibili
- Accoppiamento al volano mediante giunto elastico

Sospensione motore

- Supporti in gomma anteriori e posteriori registrabili

Lubrificazione

- Filtro olio a flusso totale tipo spin-on
- Tubazione per estrazione olio dalla coppa
- Ventilazione del monoblocco a circuito chiuso
- Un tappo di rabbocco olio superiore e uno sul lato del motore

Alimentazione

- Pompa di iniezione in linea flangiata al motore, con pompanti azionati da camme
- Pompa di alimentazione azionabile manualmente
- Filtro combustibile fine tipo spin-on
- Arresto ausiliario sul motore

Impianto di scarico

- Collettore di scarico raffreddato ad acqua dolce e gomito di scarico raffreddato ad acqua di mare

Raffreddamento

- Circuito ad acqua dolce regolato termostaticamente

- Scambiatore di calore a fascio tubiero con vaschetta d'espansione integrata
- Facile accessibilità alla pompa acqua di mare e alla girante

Impianto elettrico

- Impianto elettrico a 12V, protetto contro la corrosione
- Alternatore marino 14V/115A
- Regolatore di carica con sensore elettronico per compensazione della caduta di tensione
- Candelette di preriscaldamento per facilitare l'avviamento a freddo
- Motorino d'avviamento
- Arresto elettrico
- Cavo di cablaggio con connettore, disponibile in differenti lunghezze

Strumenti EVC

- Pannello start/stop
- Tachimetro con display per allarmi i contachore

Opzioni:

- Strumentazione separata per:
 - Livello carburante
 - Termometro acqua
 - Voltmetro
- Display LCD per multisensore
- Interfaccia NMEA per trasmettere i dati motore ad un plotter

Trasmissioni disponibili:

- Cassa fusa in lega d'alluminio
- Sistema di inversione mediante frizione multidisco
- Sistema di trasmissione con giunto di sicurezza per sovraccarico

MS15A – invertitore riduttore con flangia angolata di 8° e disassata.

- Rapporto di riduzione 2,14:1/1,95:1 (RH e LH) e 2,63:1/1,95:1 (RH e LH).

MS15L – invertitore riduttore con flangia diritta e disassata.

- Rapporto di riduzione 2,14:1/1,95:1 (RH e LH) e 2,63:1/1,95:1 (RH e LH).

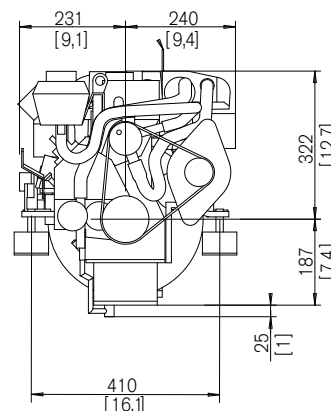
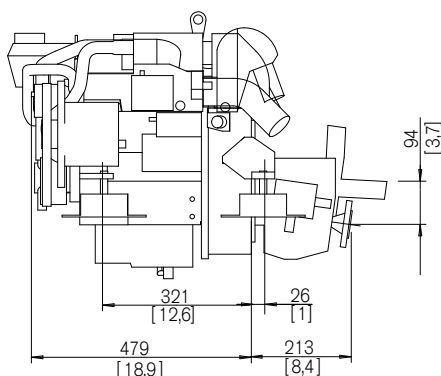
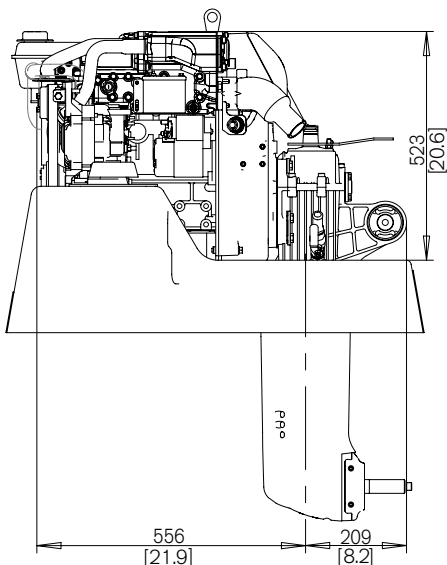
Piedino vela 130S o 130SR per installare il motore ruotato di 180°. Rapporto di riduzione 2,19:1.

Accessori

- Comandi motore e sistema di sterzo
- Batteria e interruttori stacca batteria
- Accessori per prelievo d'acqua calda
- Vaschetta d'espansione separata
- Prese acqua mare, saracinesche, filtro e condotti
- Impianto di scarico e passa scafo
- Impianto carburante completo, filtri, tubazioni, ecc. ecc.
- Albero porta elica e eliche
- Prodotti per la manutenzione: vernici, olii, grasso ecc. ecc.

Dimensioni D1-20/MS15A/130S

Non valide per installazioni



Maggiori informazioni

Rivolgetevi al più vicino concessionario Volvo Penta per maggiori informazioni sui motori Volvo Penta e sulle apparecchiature opzionali/gli accessori, o visitate www.volvopenta.com



IOS



Android

Scaricate la App di localizzazione dei concessionari Volvo Penta per iPhone o Android

VOLVO PENTA

AB Volvo Penta

SE-405 08 Göteborg, Sweden
www.volvopenta.com

Non tutti i modelli prodotti o l'equipaggiamento standard e gli accessori, sono disponibili in tutti i paesi. Il motore illustrato potrebbe essere non completamente identico ai motori di serie.